



АДМИНИСТРАЦИЯ ГОРОДА ПЕРМИ
ДЕПАРТАМЕНТ ЗЕМЕЛЬНЫХ ОТНОШЕНИЙ

РЕШЕНИЕ

о размещении объектов № 1981 от 23.10.2019

г. Пермь, ул. Сибирская, 15

Департамент земельных отношений Администрации города Перми в соответствии с пунктом 3 ст. 39.36 Земельного кодекса Российской Федерации, Положением о порядке и условиях размещения объектов на землях или земельных участках, находящихся в государственной или муниципальной собственности, на территории Пермского края без предоставления земельных участков и установления сервитутов, утвержденным Постановлением Правительства Пермского края от 22.07.2015 № 478-п

разрешает ОАО «МРСК Урала» (ИНН 6671163413, ОГРН 1056604000970, место нахождения: 620026, Свердловская область, г. Екатеринбург, ул. Мамина-Сибиряка, 140).

размещение объекта: ВЛ 0,4 кВ (общей протяженностью 150 м) по проекту от РУ 0,4 кВ ТП-6016 до границ земельного участка с кадастровым номером 59:01:4410932:459.

способ размещения объекта: надземный

на землях: государственная собственность на которые не разграничена.

на срок бессрочно

местоположение: Пермский край, г. Пермь, Свердловский район, восточнее ул. Героев Хасана.

Территория, согласно схеме, расположена в зонах с особыми условиями использования территории: охранный зона тепловой трассы; охранный зона объектов электросетевого хозяйства; приаэродромная территория аэродрома аэропорта Большое Савино.

ОАО «МРСК Урала»:

1. соблюдать правила охранных зон воздушного пространства, установленные Постановлением Правительства Российской Федерации от 11.03.2010 № 138 «Об утверждении Федеральных правил использования воздушного пространства Российской Федерации»;

2. соблюдать порядок использования земельных участков, установленный Постановлением Правительства Российской Федерации от 24.02.2009 № 160 «О порядке установления охранных зон объектов электросетевого хозяйства и особых условий использования земельных участков, расположенных в границах таких зон»;

3. соблюдать правила охраны коммунальных тепловых сетей, утвержденные Приказом министерства архитектуры, строительства и жилищно-коммунального хозяйства Российской Федерации от 17.08.1992 № 197 «О типовых правилах охраны коммунальных тепловых сетей»;

Приложение:

Схема предполагаемых к использованию земель или части земельного участка (на 1 л. в 1 экз.).

Начальник отдела предоставления
земельных участков по работе
с юридическими лицами

м.п.



Н. М. Санникова

Схема предполагаемых к использованию земель или части земельного участка

Объект: Строительство новой ВЛ 0,4 кВ (общей протяженностью ~ 150 м) по проекту от РУ 0,4 кВ ТП-6016 до границ з/участка с кадастровым номером з/у 59:01:4410932:459

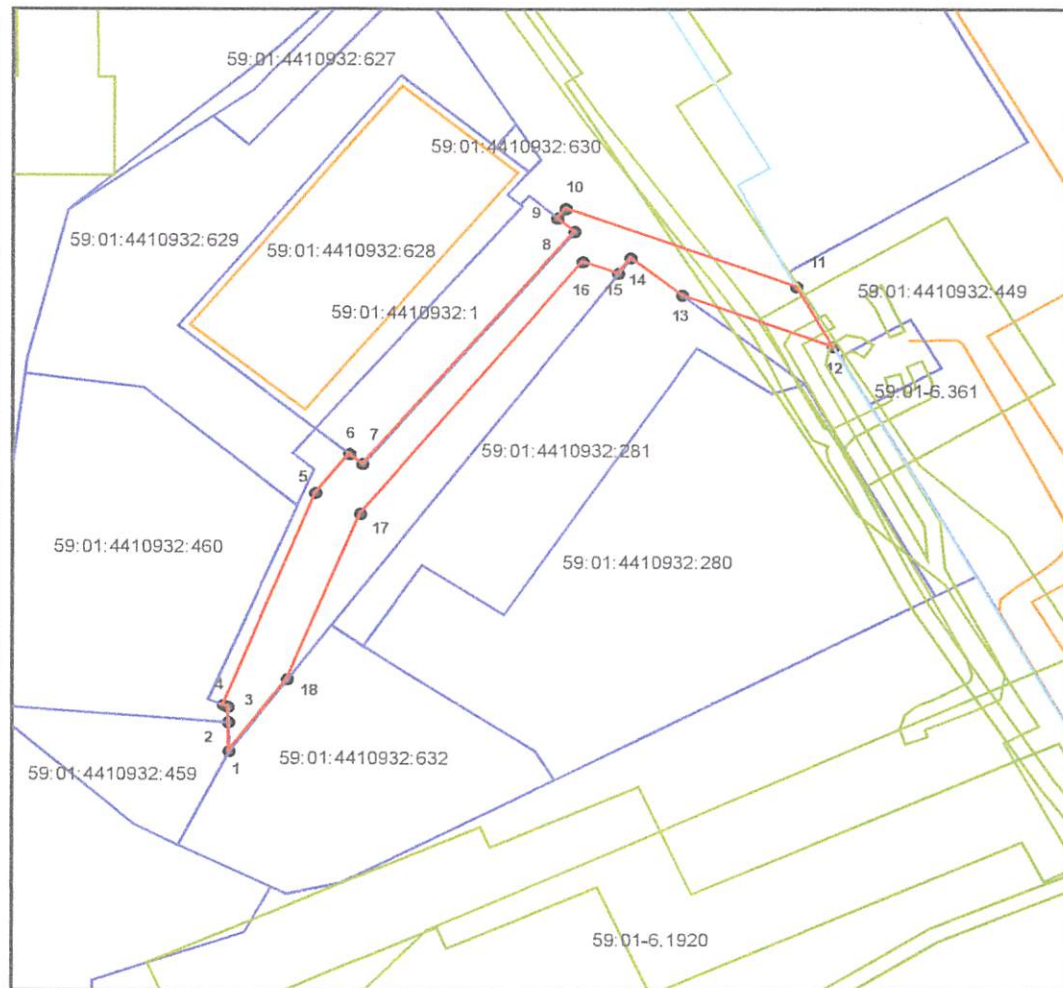
Местоположение: Пермский край, г. Пермь, Свердловский район, восточнее ул. Героев Хасана

Площадь земель или части земельного участка, кв.м: 548

Категория земель: Земли населённых пунктов

Вид разрешенного использования:

Каталог координат, м		
точка	X	Y
1	514262,56	2233040,76
2	514266,43	2233040,68
3	514268,52	2233040,63
4	514268,77	2233040,06
5	514297,14	2233051,38
6	514302,32	2233055,56
7	514301,02	2233057,17
8	514332,28	2233083,22
9	514334,05	2233081,12
10	514335,33	2233082,15
11	514324,85	2233110,46
12	514316,83	2233115,08
13	514323,73	2233096,45
14	514328,73	2233090,09
15	514326,66	2233088,54
16	514328,25	2233084,21
17	514294,34	2233056,9
18	514272,26	2233047,98



Масштаб 1:1000

Условные обозначения:

- - вновь образованная часть границы земельного участка
- - существующая часть границы, имеющиеся в ГКН сведения о которой достаточны для определения ее местоположения
- - граница кадастрового квартала
- - зона с особыми условиями использования территорий
- - территориальная зона
- - обозначение сооружений по сведениям ГКН
- 59:01:3812269 - номер кадастрового квартала
- 59:01:3812269:8 - номер учтенного земельного участка

Описание границ смежных землепользователей:

от точки 1 до точки 2 участок КН 59:01:4410932:459
от точки 2 до точки 4 участок КН 59:01:4410932:460
от точки 4 до точки 6 земли Муниципального образования г. Пермь
от точки 6 до точки 9 участок КН 59:01:4410932:1
от точки 9 до точки 11 земли Муниципального образования г. Пермь
от точки 11 до точки 12 участок КН 59:01:4410932:8
от точки 12 до точки 13 земли Муниципального образования г. Пермь
от точки 13 до точки 15 участок КН 59:01:4410932:281
от точки 15 до точки 18 земли Муниципального образования г. Пермь
от точки 18 до точки 1 участок КН 59:01:4410932:632

Заявитель: ОАО "МРСК Урала"

Владимирова А. Л.

подпись, печать

Владимирова А. Л. (по доверенности 59 АА 2981371 от 29.01.2019г.)

